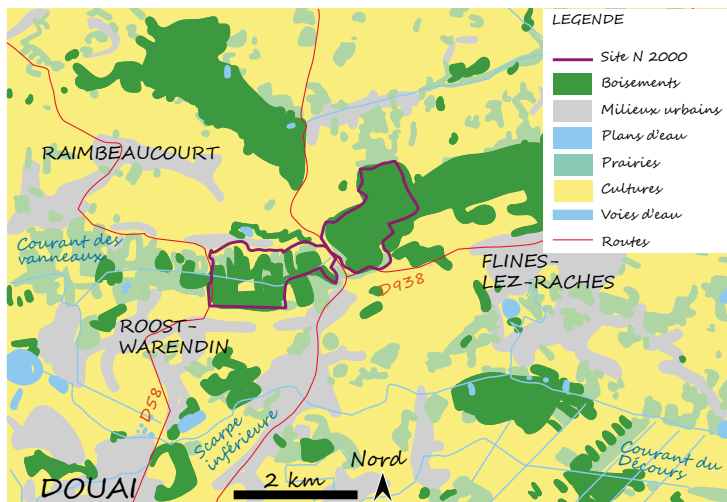


ZSC

SITE NATURA 2000

BOIS DE FLINES-LEZ-RACHES
ET SYSTÈME ALLUVIAL
DU COURANT DES VANNEAUX





EN BREF

Ce site se compose de deux grands types de milieux naturels d'intérêt communautaire : la forêt de Flines-lez-Râches, et les prairies humides bordant le courant des Vanneaux.



INFO SITE FR3100506

DÉSIGNATION : par arrêté
le 13 avril 2007

SUPERFICIE : 193 hectares

ANIMATEUR : Parc Naturel
Régional Scarpe Escaut

6 communes : Coutiches,
Faumont, Flines-Lez-Raches,
Raches, Raimbeaucourt,
Roost-Warendin



Le Triton crêté apprécie les réseaux de mares en forêt ou en prairie bocagère.

MILIEUX ET FAUNE REMARQUABLES

Les boisements de chênes et de charmes sont ponctués de nombreuses mares en périphérie desquelles s'observent quelques zones de tourbières boisées riches en mousses : les sphaignes. Ces milieux, en forte régression dans les plaines alluviales tourbeuses du Nord de la France, possèdent une réelle valeur patrimoniale. Les prairies maigres de fauche non fertilisées se composent de nombreuses espèces de fleurs dont le Colchique d'automne et le Cumin des prés.



Le Colchique d'automne est une plante médicamenteuse hautement toxique. À l'automne, on voit ses fleurs roses dans les prairies. Elle souffre de la modification des pratiques agricoles et de la disparition des prairies de fauche.

Le Vertigo de Des moulins est un petit escargot observé dans la litière végétale et les milieux humides à hautes herbes.



Le Cumin des prés porte des fleurs jaunes en ombelle. Il est en régression suite à la fertilisation des prairies et leur labour.



LES ACTIONS

- Gestion agricole en faveur des espèces prairiales ;
- pratiquer le pâturage extensif et la fauche extensive avec exportation des produits de coupe, limiter la fertilisation ;
- Débroussailler, et curer de manière légère les mares, tailler les saules ;
- En forêt, maintenir les arbres morts à cavités, éviter le tassement des sols par le débardage alternatif, régénérer de façon sélective.

NATURA RIRE !



INFORMATIONS / CONTACTS

Pour consulter les documents de gestion, connaître les actions subventionnées, ainsi que la réglementation (travaux sur le milieu aquatique, sylviculture, pêche, agriculture, activités sportives, urbanisme, etc.), demandez conseil auprès :

de la Direction Départementale des Territoires et de la Mer du Nord (Lille)
Service Eau et Environnement
03 28 03 83 00
nord.gouv.fr

du Parc Naturel Régional Scarpe Escaut
03 27 19 19 70
www.pnr-scarpe-escaut.fr

